

POWERHEART® G5

ZOLL®



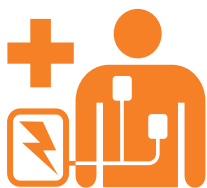
PROGETTATO PER EROI INASPETTATI

Quando un individuo è vittima di arresto cardiaco improvviso, la sua sopravvivenza dipende da una RCP di alta qualità e dalla presenza di un soccorritore con DAE. **Quando arriverà una chiamata di aiuto, vi farete trovare pronti?**



PRONTI AD AIUTARE IN UN BATTITO DI CIGLIA?

Accade in pochi istanti: la vittima di arresto cardiaco improvviso (SCA) collassa e inizia la corsa. Chiamate i soccorsi e il personale medico è in arrivo. Ma i secondi preziosi scorrono velocemente. Le possibilità di sopravvivenza della vittima dipendono in larga parte dall'esecuzione immediata della RCP e dalla presenza di un soccorritore dotato di defibrillatore automatico esterno (DAE).



La RCP insieme alla defibrillazione precoce possono **più che raddoppiare il tasso di sopravvivenza** a seguito di arresto cardiaco extraospedaliero.²

IL POTERE DI AIUTARE

Le più recenti linee guida stilate dai comitati mondiali per la rianimazione parlano chiaramente: una defibrillazione efficace deve essere supportata da una RCP di alta qualità.

La prima analisi del ritmo cardiaco condotta dal DAE è di vitale importanza. Se indica che la scarica non è possibile, solo la RCP di alta qualità può portare ad avere un ritmo cardiaco defibrillabile nell'analisi successiva. Una RCP di alta qualità fornisce a un cuore debole il sangue ossigenato necessario per ripristinare il ritmo cardiaco normale.

“

"...il monitoraggio della qualità della RCP è probabilmente uno dei passi avanti più significativi nelle tecniche di rianimazione degli ultimi 20 anni e dovrebbe essere incluso in ogni intervento di rianimazione e in ogni programma per soccorritori professionisti."

- CPR Quality Consensus Statement³

”

PROGETTATO PER EROI INASPETTATI

In tutto il mondo, il tasso di sopravvivenza all'arresto cardiaco improvviso (SCA) è inferiore al 6%.⁴ Secondo lo European Resuscitation Council (ERC), una RCP di alta qualità unita alla defibrillazione precoce può aiutare a migliorare i tassi di sopravvivenza a seguito di SCA.⁵

Il DAE Powerheart® G5 è l'unico DAE a unire il feed-back sulla RCP in tempo reale alla funzione di doppia lingua e ai comandi per il soccorso adatti a tutti i soccorritori.



“

Non mi aspettavo che il DAE mi guidasse nell'esecuzione delle compressioni. Chiaramente, gliene sono stato molto grato.

Mark Tucker, soccorritore sul posto di lavoro

”



Feed-back sulla RCP in tempo reale

Il DAE Powerheart G5 utilizza la tecnologia Intellisense CPR (ICPR) per monitorare le compressioni toraciche durante la RCP fornendo ai soccorritori comandi correttivi testuali e vocali distinti: premere più lentamente, premere più velocemente, premere meno forte, premere più forte e rilasciare completamente.



Comandi per il soccorso adatti a tutti i soccorritori

RescueCoach® guida i soccorritori passo-passo durante l'intero soccorso. Il DAE riconosce le azioni eseguite e si accerta che il soccorritore completi ogni passaggio critico prima di passare a quello successivo.



Rescue Ready®

Il DAE Powerheart G5 esegue un'auto-diagnostica completa per garantire che il dispositivo sia pronto per il soccorso. Alcuni studi hanno dimostrato che circa il 46% dei malfunzionamenti del DAE è dovuto a problemi con gli elettrodi, il connettore degli elettrodi o con la batteria.⁶ L'auto-diagnostica del DAE Powerheart serve a rilevare e prevenire questi problemi.



Possibilità di doppia lingua

Semplicemente premendo un pulsante, è possibile modificare la lingua delle istruzioni sulla RCP, delle correzioni della RCP e dei comandi del DAE, passando dalla lingua principale a un'altra lingua preimpostata, senza rallentare il soccorso.

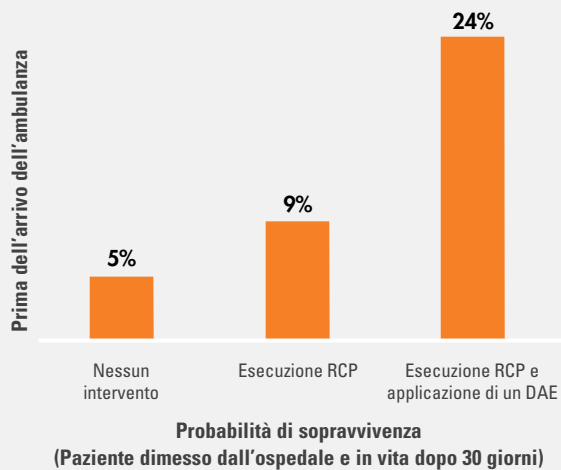




L'IMPORTANZA DEI DAE

L'intervento precoce aumenta il tasso di sopravvivenza

La ricerca dimostra che le probabilità di sopravvivenza aumentano drasticamente quando si esegue la RCP e si applica un DAE prima dell'arrivo dell'ambulanza.¹



Dove è il DAE?

Troppo spesso la risposta è: "Non ne abbiamo uno". Purtroppo, la stessa ricerca che ha evidenziato un incremento di quasi cinque volte della sopravvivenza (dal 5% al 24%) con l'uso di un DAE ha anche dimostrato come un DAE sia in realtà disponibile solo nel 2% dei casi.

POWERHEART® G5



Elettrodi di defibrillazione Intellisense™

Elettrodi non polarizzati che possono essere posizionati indifferentemente sulla parte superiore o inferiore del torace del paziente, per un posizionamento semplice e veloce.

RescueCoach®

I comandi testuali e vocali adatti a ogni utente guidano i soccorritori in ogni passaggio critico del soccorso, fornendo anche istruzioni sulla RCP.

Possibilità di scaricare i dati tramite USB

A disposizione 90 minuti di dati relativi al soccorso, scaricabili tramite USB.

Doppia lingua

Passaggio da lingua principale a secondaria semplicemente premendo un pulsante, senza interruzioni o ritardi nel soccorso.



Test di auto-diagnostica automatici

Esegue regolarmente l'auto-diagnostica automatica su elettrodi, batteria e circuiti interni per garantire che il DAE sia sempre Rescue Ready®.

Feed-back sulla RCP Intellisense™

Comandi correttivi vocali e testuali in tempo reale per migliorare la qualità della RCP.

Che siate un soccorritore esperto o alle prime armi, apprezzerete come il DAE Powerheart G5 combini facilità di utilizzo, affidabilità e tecnologie avanzate per aiutare le vittime a sopravvivere a un arresto cardiaco improvviso.

Il DAE Powerheart G5 con tecnologia Intellisense CPR offre anche un feed-back in tempo reale e basato sulle linee guida per garantire l'esecuzione di compressioni di alta qualità. La funzione di doppia lingua con un pulsante e l'auto-diagnostica completa permettono ai soccorritori di agire con sicurezza.

ZOLL MEDICAL CORPORATION

Un'azienda di Asahi Kasei Group | 269 Mill Road | Chelmsford, MA 01824 | 978-421-9655 | 800-804-4356 | zoll.com

Copyright © 2021 ZOLL Medical Corporation. Tutti i diritti riservati. Designed for Unexpected Heroes, Rescue Ready, ZOLL, Powerheart, Intellisense e RescueCoach sono marchi commerciali di ZOLL Medical Corporation negli Stati Uniti e/o in altri Paesi. Tutti gli altri marchi commerciali sono proprietà dei rispettivi titolari.

¹Weisfeldt ML, et al. J Am Coll Cardiol. 2010;55(16):1713-20.

²ERC Guidelines for Resuscitation 2015. Resuscitation. 2015;95:83

³AHA CPR Quality Consensus Statement. Circulation. 2013;128; pag. 420

⁴Chung MK, et al. J Am Coll Cardiol. 2010 Jul 13;56:194-203.

⁵ERC Guidelines for Resuscitation 2015. Resuscitation. 2015;95:83

⁶Annals Emergency Medicine; Analysis of Automated External Defibrillator Device Failures, Reported to the Food and Drug Administration, Volume 59, no. 2, February 2012

Per gli indirizzi e i numeri di telefono delle filiali e delle sedi nel mondo, visitate www.zoll.com/contacts.

ZOLL®